

RENDIMENTO ENERGETICO DEGLI EDIFICI: FOCUS SULLE SCHERMATURE SOLARI

29 marzo 2007 - Aula Magna - Politecnico di Torino



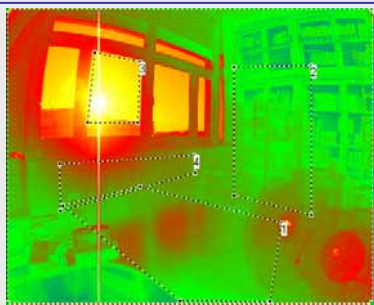
Convegno promosso da:
**Dottorato in Innovazione Tecnologica
per l'Ambiente Costruito**

con il patrocinio di:

- ◆ **Ordine degli Architetti, Pianificatori, Paesaggisti e Conservatori della Provincia di Torino**
- ◆ **Ordine degli Ingegneri della Provincia di Torino**

Sponsor: **GRIESSER srl**

PROGRAMMA



9.15: **Apertura**

prof. Riccardo Nelva, vice coordinatore Dottorato

9.30: Le schermature solari nella legislazione energetica italiana alla luce della Direttiva Europea 2002/91/CE e dei Dlgs 192/2005 e 311/2007

prof. Valentina Serra, Dipartimento Energetica, Politecnico di Torino

10.00: Presentazione del Rapporto sul potenziale risparmio energetico e riduzione di gas serra tramite le schermature solari, a cura di Physibel (Belgio), Committente ES-SO **ASSITES** (Associazione Italiana Tende, Schermature Solari e Chiusure Tecniche)

10.30: EOS (Energy Optimisation of Solar shading devices): uno strumento per l'ottimizzazione energetica di schermature solari

arch. Andrea Vosilla, dottore di ricerca in Innovazione Tecnologica per l'Architettura e il Disegno Industriale

11.00: Potenzialità di risparmio energetico tramite l'integrazione luce naturale e luce artificiale

prof. Anna Pellegrino, Dipartimento di Energetica, Politecnico di Torino

11.30: **Presentazione di casi studio in ambito terziario**

Il progetto degli uffici della BOSCH a Crema - *ing. Massimo Lambruschi*
La ristrutturazione degli uffici INPS a Genova - *ing. Roberto Piccardo*

13.00: **Pranzo**

14.00: Il cielo artificiale: uno strumento per la progettazione e la verifica delle schermature solari

prof. Chiara Aghemo, Dipartimento di Energetica, Politecnico di Torino

14.30: Metodo semplificato per il dimensionamento degli schermi solari

arch. Valentino Manni, Dipartimento Scienze e Tecniche per i Processi di Innesadimento, Politecnico di Torino

15.00: L'approccio CASACLIMA

dott. Ulrich Klammsteiner, Agenzia Casaclima, Bolzano

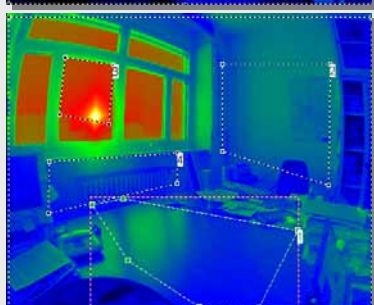
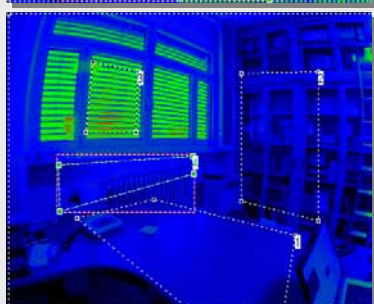
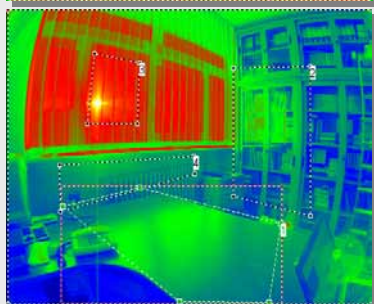
15.30: **Presentazione di casi studio in ambito residenziale**

Residenza privata a Morbegno, Sondrio - *arch. Giampiero Fascendini*

Residenza privata a Senago, Milano - *ing. Edward Di Barbora*

16.30: Il punto di vista dell'azienda

dott. Andrea Grisolia, GRIESSER srl



GRIESSER
SCHERMATURE SOLARI
UNA SCELTA AUTOMATICA.



Iscrizione entro 22 marzo 2007 : valentina.serra@polito.it